



笑う門には 福来たる

(株)日本交通社
発行人 光田秀之
☎089-946-3911

坂村真民記念館 (砥部町)



明朗・愛和・喜働

見えぬ支えへのまなざし

私たちの身の回りには、傍からは見えないものがたくさんあります。例えば、家の庭や公園、通勤経路に植えられている花や樹木の根も、そのひとつです。

熊本県生まれの詩人・坂村真民は、次の「ねがい」という詩を残しました。

「見えない根たちのねがいがこもってあのような美しい花となるのだ」

美しい花は多くの人の心をとらえますが、地中深くに伸びる根に関心を向ける人は多くありません。しかし、当たり前のことながら、目に触れることの少ない根の存在がなければ、美しい花が咲くことはあり得ないのです。

見えない存在の大切さは、植物に限らず人の世界にも通じます。人と直接向き合い、成果が目に見えやすい営業や接客などの仕事がある一方で、製造や事務のように、表に出ることは少なくとも、現場を支える役割もあります。どちらが欠けても世の中は成り立ちません。

両者があってこそ日々の暮らしが支えられていることに変わりはないのです。

時には、意識しなければ見えない部分に目を向けてみてはいかがでしょうか。

◆支え合いの仕組みに

意識を向けましょう

「職場の教養」より

日本再発見!

弥山 (広島県廿日市市)

海上に建つ、宮島・厳島神社の荘厳な大鳥居。その背後に屹立するのが、古くから霊山として信仰の対象となってきた弥山だ。ハイキングコースとしても人気が高く、山中には世界遺産の一部を構成する原始林や巨岩奇石の数々が見られる。主要な3コースはいずれも1時間半~2時間ほど。紅葉谷公園から山頂近くの獅子岩駅までロープウェイが出ており、ここから山頂周辺の本堂や展望台、巨岩奇岩などを散策するだけでも存分に楽しめる。

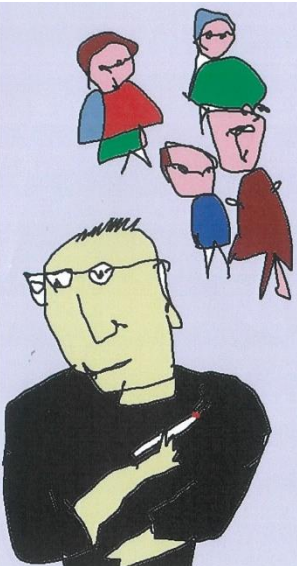


八木健の

山柳アート

肩幅は広いが肩身せまく喫う

健



どちらが美しいかも
大切な判断基準

